

SIGN-FACTORY

SCHILDERHERSTELLER GMBH



Beschriftung

Digitaldruck

Siebdruck

Stempel

INFORMATION FÜR KUNDEN

Richtige Datenaufbereitung für die Produktion

WWW.SIGN-FACTORY.AT

DATENAUFBEREITUNG FÜR DIGITALDRUCK

Im Digitaldruck werden z.B. Netzplänen, Klebefolien, Banner, Plakate, Roll-Ups, Transparente etc. bedruckt.

Pixeldaten



Zu Pixeldaten zählen Fotos und Bilder. Diese sind aus einzelnen Punkten (Pixel) aufgebaut. Die Auflösung ist entscheidend - für Internet reichen 72 dpi - für Druck werden mindestens 150 dpi benötigt!

Datenaufbereitung

Farbmodus: CMYK (4 Farb Skala)

Auflösung: mindestens 150 dpi, optimal sind 300 dpi

Dateiformate: TIF, JPG (max. Qualität), PDF (hochauflösend, für Druck; 1-seitig), EPS;

Wichtig: Texte/Schrift rastern oder Schriften mitliefern

Beschnitt: 10 mm

Bitte immer Farbwerte und Maßstab angeben!

Vektordaten



Vektordateien sind mathematisch berechnete Strichzeichnungen. Im Gegensatz zu Pixelbildern haben Vektoren eine deutlich kleinere Dateigröße und können ohne Qualitätsverlust vergrößert werden.

Datenaufbereitung

Farbmodus: CMYK (4 Farb Skala)

Dateiformate: Illustrator EPS, AI (max. Version 11), Corel Draw (max. Version 11), PDF (hochauflösend, für Druck; Setup lt. Punkt „PDF Einstellungen“);

Wichtig: Texte/Schrift in Pfade aufgelöst oder Schriften mitliefern

Beschnitt: 10 mm

Bitte immer Farbwerte und Maßstab angeben!



DATENAUFBEREITUNG FÜR FOLIENSCHRIFTZÜGE UND BESCHRIFTUNGEN



Für Folienschriftzüge und Beschriftungen die aus Folien hergestellt werden, benötigen wir ausschließlich die Vektordaten. Von diesen nehmen wir dann die Außenlinien zum Plotten und Schneiden. Wichtig ist auch die exakte Farbangabe der verwendeten Farben.

Datenaufbereitung

Dateiformate: Illustrator EPS, AI (max. Version 11), Corel Draw (max. Version 11),

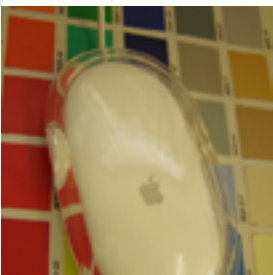
Wichtig: Texte/Schrift in Pfade aufgelöst oder Schriften mitliefern

Farbangaben in: Pantone, RAL, HKS

Bitte immer Farbwerte und Maßstab angeben!

Geringe Farbabweichungen bei Standardfolien sind möglich.

PDF Einstellungen



Farbmodus: CMYK

Schriften: entweder Texte in Pfade auflösen oder Schriften mitliefern;

PDF-Export Einstellungen (aus InDesign):

1. „Allgemein“ > „für schnelle Webansicht“ DEAKTIVIEREN
2. „Komprimierung“ > bei „Farbbilder“, „Graustufenbilder“ und „Einfarbige Bilder“ > „AUFLÖSUNG NICHT VERRINGERN“ wählen, bei „Komprimierung“ > „KEINE“ wählen;
3. „Marken und Beschnitzzugabe“ bei „Beschnitzzugabe“ > 10 mm eingeben

FÜR ALLE PDF's gilt: PRO DRUCKSORTE nur eine PDF-SEITE!

Sonstiges

Datenübergabe: Mac- oder Windows-Daten, auf CD-ROM, per E-Mail (max. 10 MB) oder ISDN; Als Bilder, InDesign oder PDF Dateien;

ISDN-Datenübergabe: bitte schicken Sie und ein Email (oder Fax) in dem der genaue Ordner-Name des Jobs steht!

FÜR JEDEN JOB (Datenanlieferung) MUSS EINE BESTELLUNG mit genauen Angaben über Aufmachung, Menge und Liefertermin vorliegen!

Die hier beschriebenen Punkte sind unbedingt einzuhalten um einen reibungslosen Produktionsprozess zu gewährleisten.

Gerne beraten wir Sie persönlich: +43 (0) 5576 / 78 900

Kontakt

SIGN-FACTORY
Schilderhersteller GMBH

A-6845 Hohenems
Graf-Maximilian-Strasse 18

Telefon: +43 (0) 5576 / 78 900
Telefax: +43 (0) 5576 / 78 900 - 80
ISDN: +43 (0) 5576 / 78 900 - 90
Österreich: info@sign-factory.at
Schweiz: info@sign-factory.ch

Web: www.sign-factory.at